



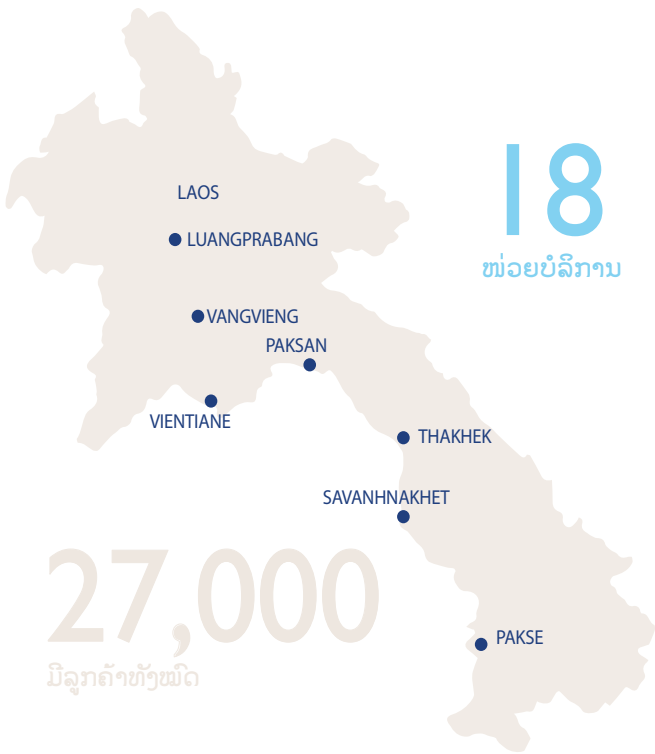
# BFL - BRED Group

ເຂົ້າມາຢ້ຽມຊົມພວກເຮົາໄດ້ທີ່: [www.bfl.la](http://www.bfl.la)



**BRED**  
ADDITIONNER LES FORCES  
MULTIPLIER LES CHANCES





**ຄັງທຳອິດ**  
**ທະນາຄານຢູໂຣບ**  
**ເປີດໃຫ້ບໍລິການ**  
**ຢູ່ ສປປ ລາວ,**  
**ອັນດັບທີ 10 ຂອງຢູໂຣບ**  
**ໃນກຸ່ມອຸດສາຫະກຳດ້ານ**  
**ທະນາຄານ ແລະ**  
**ທະນາຄານ SME**  
**ດີທີ່ສຸດໃນ ສປປ ລາວ**

ໃຫ້ບໍລິການທີ່ຫຼາກຫຼາຍຕາມໜ່ວຍບໍລິການຕ່າງໆເຊັ່ນ:

- ການຊຳລະເງິນທີ່ທັນສະໄໝ, ລວມທັງ ອິນເຕີເນັດ ແບັງຄັງ
- ຜະລິດຕະພັນເງິນຝາກ
- ທຸລະກິດ ແລະ ສິນເຊື່ອສ່ວນບຸກຄົນ

ທາງເລືອກສິນເຊື່ອທີ່ເໝາະສົມກັບຄວາມຕ້ອງການເຊັ່ນ: ສິນເຊື່ອທຸລະກິດ, ສິນເຊື່ອປະກອບທຸລະກິດຂາຍເຄື່ອງ ຍ່ອຍ ຫຼື ສິນເຊື່ອລົດ ແລະ ສິນເຊື່ອເຮືອນ.

ມີຜະລິດຕະພັນທີ່ຫຼາກຫຼາຍ ແລະ ທຸ່ມເທເລື່ອງການບໍລິ ການລູກຄ້າກຸ່ມບໍລິສັດເຊັ່ນ: ຜະລິດຕະພັນພິເສດ ແລະ ບໍລິການບັນຊີກະແສລາຍວັນ, ບັນຊີເງິນຝາກປະຫຍັດ, ເງິນເບີກເກີນບັນຊີ ແລະ ສິນເຊື່ອ.



## ເບຣດ ກຮຸບ

ເບຣດ ກຮຸບ ໃຫ້ບໍລິການຫຼາກຫຼາຍຮູບແບບເລີ່ມຕົ້ນແຕ່ລູກຄ້າລາຍຍ່ອຍ ແລະ ທຸລະກິດທາງທະນາຄານ, ກຸ່ມບໍລິສັດ, ທະນາຄານເອກະຊົນ, ການບໍລິຫານຊັບສິນ, ປະກັນໄພ, ຫຸ້ນເອກະຊົນ, ອັດຕາແລກປ່ຽນ, ການລົງທຶນ ແລະ ການປ້ອງກັນຄວາມສ່ຽງທຸກປະເພດ.

### ກຸ່ມທະນາຄານໃນປະເທດຝຣັ່ງທີ່ເຂັ້ມແຂງ

- ມີພະນັກງານ 5,500 ຄົນ ແລະ ເຊິ່ງ 20% ຢູ່ນອກປະເທດ
- ມີລູກຄ້າຫຼາຍກວ່າ 1 ລ້ານກວ່າຄົນ
- ມີຫຸ້ນ 3.7 ພັນລ້ານເອີໂຣ

### ທີ່ຢູ່ຂອງພວກເຮົາຢູ່ປະເທດຝຣັ່ງ (ທະວີບຢູໂຣບ)

- France : Île-de-France (Paris area), Aisne, Normandy
- France overseas territories : Reunion, Mayotte, Guadeloupe, Martinique, Guyana
- Belgium, Switzerland (BIC-BRED)

# 5,500

ມີພະນັກງານທັງໝົດ

**ເບຣດ ກຽບ  
ມີເຄືອຂ່າຍ  
ໃຫ້ບໍລິການ  
ລູກຄ້າ  
ລາຍຍ່ອຍ  
ລະຫວ່າງ  
ປະເທດ**

ເບຣດ ກຽບ ໃຫ້ບໍລິການລູກຄ້າລາຍຍ່ອຍ (ການບໍລິການທີ່ໄດ້ມາດຕະຖານການລະດັບສາກົນ, ສິນເຊື່ອທະນາຄານ, ທາງເລືອກການລົງທຶນ ຫຼື ຜະລິດຕະພັນ ແລະ ການຖອນເງິນສົດ...) ຜ່ານສາຂາຍ່ອຍ ແລະ ຫ້ອງການຕົວແທນທົ່ວໄປ.

ເຄືອຂ່າຍສໍາລັບການໃຫ້ບໍລິການບຸກຄົນທົ່ວໄປ, ທຸລະກິດ, ກຸ່ມບໍລິສັດ ແລະ ລູກຄ້າສະຖາບັນ

- ທາງທິດໃຕ້ປາຊີຟິກມີ: Vanuatu, Fiji, Solomon, New-Caledonia
- ທິດຕາເວັນອອກເອເຊຍມີ: Laos, Cambodia, Myanmar
- ທາງທິດຕາເວັນອອກອາຟຣິກາມີ: Djibouti, Ethiopia



## ມີລະບົບ ການເງິນ ທີ່ໝັ້ນຄົງ

- ເຕີບໂຕຢ່າງເຂັ້ມແຂງ ແລະ ໄດ້ຮັບຜົນກຳໄລທີ່ດີ  
ໃນປີ 2016, ກຸ່ມທະນາຄານ ເບຣດ ກຣຸບ ມີລາຍໄດ້ສຸດທິຫຼາຍກວ່າ  
ໜຶ່ງຕື້ເອີໂຣ= 1,095 ລ້ານເອີໂຣ ເຊິ່ງເປັນສະຖິຕິໃໝ່.  
ກຳໄລສຸດທິລວມເພີ່ມຂຶ້ນ 12%, ຢູ່ທີ່ 266 ລ້ານເອີໂຣ.
- ເປັນອັດຕາສ່ວນທີ່ສາມາດສ້າງລາຍໄດ້ທີ່ດີເລີດ
- ອັດຕາສ່ວນທາງການເງິນທີ່ດີທີ່ສຸດໃນກຸ່ມທະນາຄານຢູໂຣບ



## BRED ESPACE, ໃຫ້ບໍລິການ

ລູກຄ້າ  
ອອນລາຍ  
ເທິງມືຖື  
100%

ການບໍລິການແບບ Digital ຫຼື (ເຊື່ອມຕໍ່ທະນາຄານ) ເຮັດໃຫ້  
ລູກຄ້າສະດວກ ແລະ ໃກ້ຊິດທະນາຄານຫຼາຍຂຶ້ນເຊັ່ນ:

- ທະນາຄານໄດ້ນຳເອົາການບໍລິການທີ່ສະດວກສະບາຍ  
ມາໃຫ້ທ່ານ ເຊິ່ງສາມາດກຳນົດເອງ ໂດຍຜ່ານຊ່ອງທາງ  
ສື່ສານໄດ້ຫຼາກຫຼາຍຊ່ອງທາງ
- ເປີດໃຫ້ບໍລິການຢ່າງກວ້າງຂວາງ
- ມີຂໍ້ສະເໜີການບໍລິການພິເສດມອບໃຫ້ເຊັ່ນ: (ນັກຮຽນ,  
ຕ່າງປະເທດ, ການບໍລິຫານຊັບສິນສ່ວນບຸກຄົນ)

ມີລູກຄ້າຫຼາຍກວ່າ 30,000 ຄົນ

ພະນັກງານສາມາດເວົ້າໄດ້ຫຼາຍພາສາເຊັ່ນ: ພາສາ ຝຣັ່ງ,  
ພາສາ ລາວ, ພາສາ ແຄມໂບເດຍ, ພາສາ ອັງກິດ, ພາສາ  
ສະເປນ, ພາສາ ອາຣາບິກ ແລະ ພາສາ ຣັດເຊຍ...



ເບຣດ ກຮຸບ  
ມອບບໍລິການ  
ໃຫ້ທ່ານຢ່າງ  
ຖີ່ວຖີ່ງ  
ສໍາລັບລູກຄ້າ  
SME ພາຍໃນ  
ທ້ອງຖິ່ນ,  
ກຸ່ມບໍລິສັດ,  
ສະຖາບັນ  
ນັກລົງທຶນ  
ແລະ  
ທະນາຄານ

ສິນເຊື້ອ

ການລົງທຶນ

ການຄ້າລະຫວ່າງປະເທດ

- ຫັງສີຂໍສິນເຊື້ອ
- ເອກະສານທວງໜີ້
- ຫັງສີຄໍ້າປະກັນລະຫວ່າງປະເທດ / SBLC
- ມອບບໍລິການພິເສດເພື່ອຄຸ້ມຄອງການຄ້າຂອງທ່ານ
- ການເຮັດສັນຍາຊື້ຂາຍສິນຄ້າລະຫວ່າງປະເທດ

ການບໍລິຫານເງິນສົດ

- ມີທະນາຄານຕົວແທນ 150 ປະເທດ
- ໃນປີ 2016 ຈ່າຍເງິນບໍານານໃຫ້ຜູ້ນໍາລະດັບສູງ ປະມານ 65 ຕື້ເອີໂຣ
- ການບໍລິຫານເງິນສົດ
- ສັນຍາຊື້ຂາຍແລກປ່ຽນເງິນຕາ ຫຼື ສັນຍາຊື້ຂາຍແລກປ່ຽນ ເງິນຕາລ່ວງໜ້າ

ທິມງານຊ່ຽວຊານ ດ້ານການຄ້າ ແລະ ຕະຫລາດການເງິນ

ເບຣດ ມີຂໍ້ສະເໜີມທີ່ດີມາໃຫ້ທ່ານກັບທາງອອກໃນການລົງທຶນ ແບບໄລຍະສັ້ນ ຫຼື ໄລຍະປານກາງ ແລະ ມີຫຼາຍກວ່າ 100 ສະຖາບັນການເງິນລະດັບຊາດ.

- ມີສະເຖຍລະພາບ, ໂດດເດັ່ນ ແລະ ເຂັ້ມແຂງທາງການເງິນ ປະມານ 60 ຕື້ເອີໂຣ
- ໂດຍລວມແລ້ວປະມານ 1/3 ໃນຮູບແບບຜະລິດຕະພັນເງິນຝາກ
- ມີຫຼາຍປະເພດເງິນຕາເຊັ່ນ: Euros (EUR), Sterling (GBP), US Dollar (USD), Yen (JPY), Yuan (CNY) ...
- ການເຮັດທຸລະກໍາແລກປ່ຽນເງິນຕາລ່ວງໜ້າ
- ມີການຈັດການທີ່ຫຼາກຫຼາຍສະກຸນເງິນໄວ້ບໍລິການທ່ານ
- ບໍລິການ ບໍລິຫານຄວາມສ່ຽງຈາກອັດຕາແລກປ່ຽນ

ເບຣດ ກຮູບ  
ເປັນສ່ວນໜຶ່ງ  
ຂອງກຸ່ມ  
BPCE



ກຸ່ມ BPCE ເປັນກຸ່ມທະນາຄານທີ່ໃຫຍ່ອັນດັບທີ 2  
ໃນປະເທດ ຝຣັ່ງ

- ມີລູກຄ້າ 31.2 ລ້ານຄົນ
- ມີພະນັກງານ 108,000 ຄົນ
- ມີທະນາຄານ 8,000 ສາຂາ
- ມີທະນາຄານ 31 ແຫ່ງ

ການແຈ້ງເຕືອນຖານະທາງການເງິນ

- ກຳໄລສຸດທິຈາກທະນາຄານ 23.4 ຕື້ເອີໂຣ  
(-1.1% vs. 2015)
- ຖືຫຸ້ນສາມັນອັດຕາສ່ວນຊັ້ນ 1: 14.3%  
(+130 bps vs. 2015)
- ສ່ວນແບ່ງກຳໄລສຸດທິຂອງກຸ່ມ: 3.4 ຕື້ເອີໂຣ  
(+7.6% vs. 2015)

ຈັດອັນດັບ ໂດຍ:

Standard & Poor's → A / A-1 / Stable

Moody's → A2 / P-1 / Stable

Fitch Ratings → A / F1 / Stable

 021 285 444

 [contact@bfl.la](mailto:contact@bfl.la)

 [www.bfl.la](http://www.bfl.la)

ຕິດຕາມພວກເຮົາໄດ້ທີ່ 

Document édité par  
BRED Banque Populaire

Siège social :  
18, quai de la Rapée  
75012 Paris

